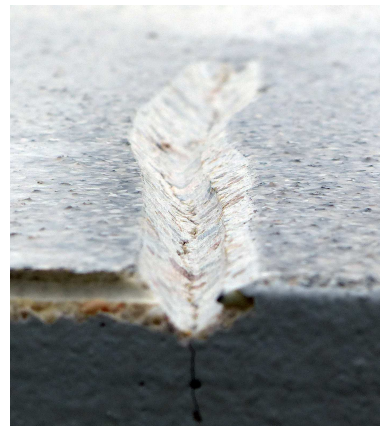


Anleitung zur Rissanierung

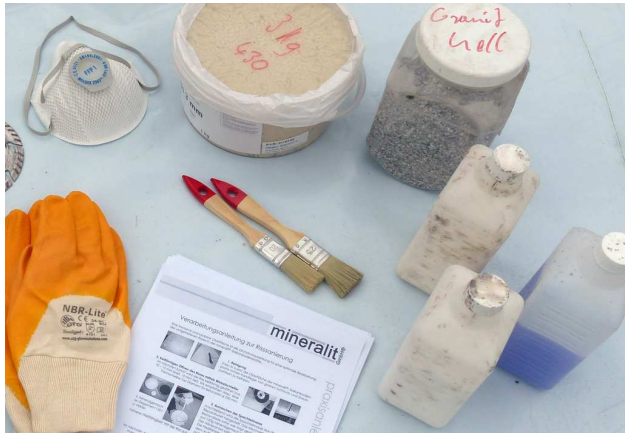
Eine trockene und saubere Oberfläche ist die Grundvoraussetzung für eine optimale Bearbeitung des aufgetretenen Risses in der mineralit[®]- Platte.



1. Reinigung: Dazu ist zuerst die Oberfläche der mineralit[®]- Platte mittels Handfeger von groben Schmutz- und Staubpartikeln zu befreien.



2. Keilförmiges Öffnen des Risses mittels Winkelschleifer: Im nächsten Schritt wird der Riss keilförmig geöffnet (ca. 10 – 15 mm breit, 10 mm tief). Wir empfehlen dazu eine Trennscheibe Typ Diamant für Betonstein Ø 230 mm.



Grundmischung Quarzsande (3kg) , Acrylharz G12-20 (blau), Härter Pergan 50 W (Pulver weiß)



Für Risse an der Plattenunterseite sollte die angemischte Spachtelmasse zähfließend sein.

3. Anmischen der Spachtelmasse: Anschließend wird die Spachtelmasse aus dem gelieferten Reparaturset hergestellt.

Das Mischverhältnis der einzelnen Bestandteile sollte wie folgt gestaltet werden:

Auf 100 g Mineralgemisch kommen 10 g MMA Acrylharz G12-20 .

Der Härteranteil sollte 2 % der Gesamtmasse betragen.

Die Fließfähigkeit der Spachtelmasse wird hierbei der Art bzw. dem Auftreten des Risses angepasst: Befindet sich der Riss auf der Plattenoberseite empfehlen wir eine Mischung mit höherer Fließfähigkeit. Tritt der Riss an der Plattenunterseite auf, sollte die Masse zähfließend sein.

Bitte beachten Sie die Sicherheitsdatenblätter und Schutzmaßnahmen des Herstellers zum Arbeits- und Gesundheitsschutz , alle relevante Datenblätter werden von der Firma mineralit® GmbH mitgeliefert.



4. Auftragen der Spachtelmasse: Im nächsten Arbeitsschritt wird der Riss mit Spachtelmasse aufgefüllt. Überschüssige Spachtelmasse wird mittels Spachtel oberflächengleich abgetragen. Die Aushärtzeit der Spachtelmasse beträgt 40 – 50 min.



5. Schleifen: Zum Abschluss wird die Schadstelle plan geschliffen und es kann mit der Beschichtung der Oberfläche begonnen werden.

siehe dazu: *Anleitung zur Reparatur von Abplatzungen an der Beschichtungsoberfläche!*

Für weitere Fragen stehen wir Ihnen gern zur Verfügung.

Ihre Ansprechpartnerin:

Frau Dana Augustin
 Tel.: 0172/39 38 707
 E-Mail: service@mineralit.info // www.mineralit.info

reparaturset risse