

vergrößern Sie sich Ihre Wohlfühlloase

Balkonerweiterungen

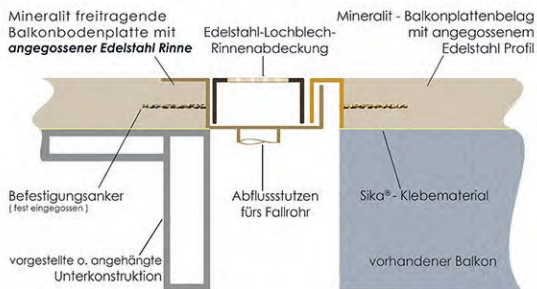
barrierefrei | dauerbeständig | ästhetisch

Kostenersparnis durch schnelle Montage bei minimalen Personalaufwand und maximaler Anwendungsdauer.

Die Mineralit - Balkonbodenplatten, bestehen aus Polymerbeton (94% natürliche Quarzsande und 6% mit einem Acrylharz als Bindemittel).

Die Materialqualität ist dabei mit einem hochwertigem **Naturstein (z.B. Granit) vergleichbar**, was bei einer hohen Tragfähigkeit und dauerhaften Verschleißfestigkeit auch filigrane Balkonkonstruktionen ermöglicht. Zusätzlich erlaubt es der innovative Herstellungsprozess „nützliche Extras“ mit in die Platte einzugießen.

Querschnitt: Entwässerungsbeispiellösung für Mineralit - Balkonbodenplatten



So können zum Beispiel **barrierefreie Entwässerungslösungen individuell mit angegossen** werden um einen optimalen Abfluss des Regewassers zu gewährleisten.

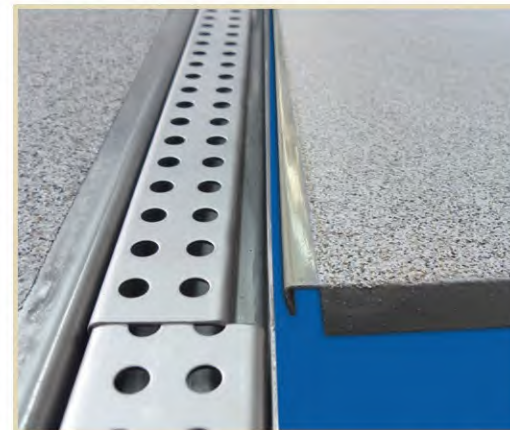
Die Mineralit - Plattenelemente werden individuell nach Aufmaß hergestellt und montagefertig geliefert. Mit einem Vakuumheber lassen sich die Elemente präzise positionieren und sind **nach der Verlegung sofort begehbar**.

Zur Balkonvergrößerung bedarf es lediglich einer vorgestellten Unterkonstruktion auf der unsere Balkonplatten freitragend aufgebracht werden, um diese dann anschließend mit dem vorhandenen Balkon, auf dem unser dünnwandiger Balkonbelag aufgelegt wurde, per angegossener Entwässerungsrinne barrierefrei miteinander zu verbinden.

Je nach **individuellen Gestaltungswünschen** kann aus einer reichhaltigen Palette an Farben und Dekoren ausgewählt werden (Sonderdekore sind eventuell mit einem Aufpreis verbunden).

Die Plattenelemente sind pflegeleicht und können mit handelsüblichen Reinigungsmitteln gesäubert werden. Unsere Platten sind **dauerhaft wartungsfrei, temperatur- und witterungsbeständig**. Sie sind absolut streusalzbeständig und dauerhaft resistent gegenüber anderen aggressiv, chemischen Stoffen.

Diese entscheidenden werkstoff-technischen und gestalterischen Vorteile ermöglichen es Planern und Verarbeitern eine enorm hohe Individualität bei der Planung von Balkonvergrößerungen zu realisieren.



In den Stärken 20, 25 und 35 mm sind die Balkonbodenplatten mit einer **allgemeinen bauaufsichtlichen Zulassung** (Z-10.9-47 | bis 2028) erhältlich. Bei individuellen Abweichungen kann je nach Bedarf auch eine Zustimmung im Einzelfall erwirkt werden.

„die Erhaltung wohnungsnaher Freiraumangebote ist gerade in Ballungsräumen eine wichtige Ergänzung“

mineralit

Mineralgusswerk Laage GmbH

Heinrich Lanz Str. 4 | 18299 Laage

Tel: + 49 (0) 38459 - 661-0

Fax: + 49 (0) 38459 - 661-23

E-Mail: kontakt@mineralit.info

www.mineralit.info

Fax- Antwort:
(Bitte ankreuzen)

☐ Ich wünsche die Kontaktaufnahme durch einen Anwendungsberater.

☐ Ich habe ein aktuelles Objekt / Projekt & wünsche eine Vor- Ort- Beratung.

Ihre Kontaktdaten/Stempel
(bitte ausfüllen)

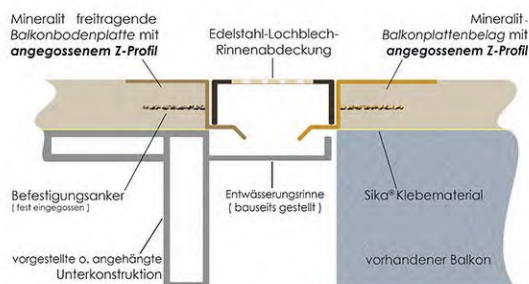
Empty box for contact details or stamp.

vergrößern Sie sich Ihre Wohlfühlloase

Balkonerweiterungen

barrierefrei | dauerbeständig | ästhetisch

Im Zuge einer Balkonvergrößerung oder Sanierungsvorhaben bieten wir auch eine alternative Entwässerungslösung an. Im Bereich von Balkonerweiterungen mit dem Mineralit - Balkonbodenbelag ermöglicht die zweite Lösung ebenfalls ein zielgerichtetes Entwässern. Diesmal mit an beiden Seiten unser Balkonplattenbeläge angegossenen Z-Profilen und einer bauseits gestellten Rinne an der Unterkonstruktion.



Um zum einen eine optimale **barrierefreie Verbindung** zwischen dem vorhandenen Balkonbelag und der erweiterten freitragenden Balkonplatte herzustellen und zum anderen umso das Wasser optimal mittig der Balkonkonstruktion abführen zu können.

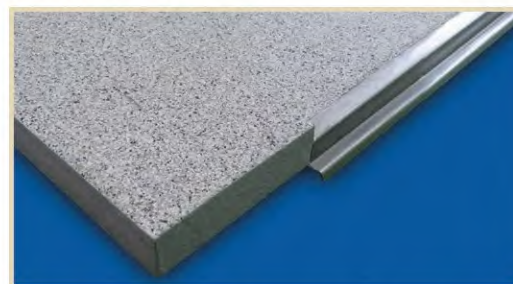
Aufgrund der hervorragenden Materialeigenschaften unseres Werkstoffes dient dies einem besonderen Verhalten gegenüber Wasserbeanspruchungen.



Neben der Auswahl an verschiedenen Farbdekoren, Plattenstärken & Plattengrößen **kann die Rinne nahezu an jeder Stelle der Platte angegossen werden**. So kann eine hausseitige Einbindung ans Fallrohr oder eine seitlich angebrachte Rinne individuell realisiert werden.



Konkret bedeutet das, dass die nachgewiesene **Wasseraufnahme von Mineralit bei unter 0,3 %** liegt. Somit ist der Werkstoff quasi wasserundurchlässig. Für eine Balkonplatte aus Mineralit bedeutet das, dass besondere konstruktive Vorkehrungen für eine gezielte Wasserabführung von der Plattenoberfläche getroffen werden müssen. Gemäß unserer allgemeinen bauaufsichtlichen Zulassung können unsere Balkonbodenplatten mit einem **Gefälle bis zu 2% verlegt werden**.



Werden die Balkonplatten mit integrierter Entwässerungslösung und einem ausreichendem Gefälle, entweder mittels der Unterkonstruktionen oder einem in die Platte eingegossenen Gefälle sachgerecht verlegt, gewährleistet es **eine schnelle und vollständige Entwässerung der Oberfläche** auch über eine Bauseits gestellte Rinne.

mineralit

Mineralgusswerk Laage GmbH

Heinrich Lanz Str. 4 | 18299 Laage

Tel: + 49 (0) 38459 - 661-0

Fax: + 49 (0) 38459 - 661-23

E-Mail: kontakt@mineralit.info

www.mineralit.info

Fax- Antwort:
(Bitte ankreuzen)

☐ Ich wünsche die Kontaktaufnahme durch einen Anwendungsberater.

☐ Ich habe ein aktuelles Objekt / Projekt & wünsche eine Vor- Ort- Beratung.

Ihre Kontaktdaten/Stempel
(bitte ausfüllen)

Bitte beachten Sie bei Ihrer Planung, dass ggf. erforderliche Nachweise im Vorfeld abzuklären sind. Wir beraten Sie gern ausführlich und kompetent.